

Neue TERMINE → FRECH Online Inspirationsmodule

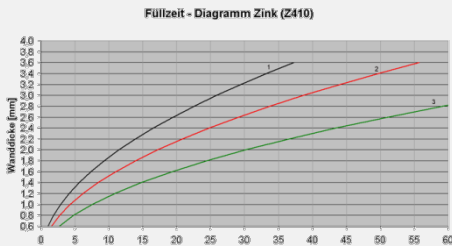
11 | Inspirationsmodul „Kurz, Kompakt, Kostenlos in 20 Minuten!“ „Füllzeit“ - ein Schlüsselparameter



Aufgrund überwältigender Resonanz verlängern wir diese Online-Trainings-Aktion!

Ziel des Inspirationsmoduls

Online-Trainings sind für viele von uns immer noch etwas ungewohnt. Mit Hilfe dieses für Sie **kostenfreien 20minütigen** Inspirationsmoduls gewöhnen wir uns gemeinsam an die veränderte Situation, testen unsere IT-Umgebung, üben den Umgang, überzeugen Kritiker von Online-Trainings und lernen noch etwas dabei.



$$t_F = (0,1 \sim 0,15) \cdot t_E$$

Inhalt

Die Füllzeit ist die Basis aller Querschnittsauslegungen einer Form. Sie ist unentbehrlich für die Konstruktion jeder Form. Die Füllzeit ist auch die Grundlage zur Einstellung der 2. Phase. Wir klären den Begriff, die Herkunft, die Abhängigkeit, die Ermittlung und die Überprüfung.

C3 GIEßPARAMETERBERECHNUNG W 27.10.2015 13:09:44

01	Füllgewicht	400g	Gießkobendurchm.	60mm
02	Qualität	mech. belastet	Spez. GießDr. soll	250bar
05	Legierung	Zn	Spez. GießDr. ist	204bar
06	Wandstärke	2,0mm	Füllzeit soll	22ms
08	Temp. Formoberfläche	200 °C	Füllzeit ist	0ms

09	A	Anschneff	Hydraulikdruck	soll	141bar
	V soll	35,7m/s	ist	115bar	
	V ist	0,0m/s	Stückstoffdruck	soll	128bar
10	A	Gießlauf	Gießkobengeschw.	soll	1,04m/s
	V soll	29,3m/s	ist	0,00m/s	
	V ist	0,0m/s	Geschwindigkeitsverlust		
11	O	Düse			
	A	14,0mm			
	V soll	19,1m/s			
	V ist	0,0m/s			

A = Querschnitt V = Geschwindigkeit

- Was ist Füllzeit, wofür wird sie benötigt?
- Abhängigkeiten und Herleitung
- Berechnung
- Überwachungsmöglichkeiten

O3 DATUM UND ZEIT

01	Aktuelles Datum
02	Aktuelle Uhrzeit
03	Datum und Uhrzeit speichern

Termine

20.07.2020 um 10.00 Uhr und 15.00 Uhr
 18.08.2020 um 10.00 Uhr und 15.00 Uhr
 10.09.2020 um 10.00 Uhr und 15.00 Uhr

Zielgruppe

Bediener, Einrichter, Formenkonstrukteure

Neue TERMINE FRECH Online Inspirationsmodule

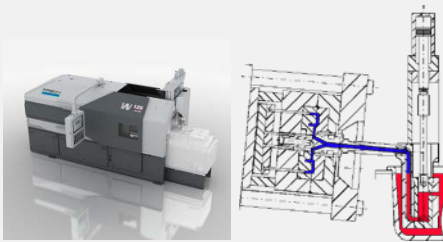
**12 | Inspirationsmodul „Kurz, Kompakt, Kostenlos in 20 Minuten!“
„Druckgießen mit Warm- und Kaltkammer“**



Aufgrund überwältigender Resonanz verlängern wir diese Online-Trainings-Aktion!

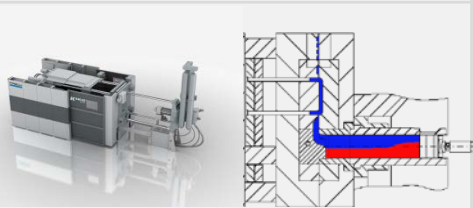
Ziel des Inspirationsmoduls

Online-Trainings sind für viele von uns immer noch etwas ungewohnt. Mit Hilfe dieses für Sie **kostenfreien 20minütigen** Inspirationsmoduls gewöhnen wir uns gemeinsam an die veränderte Situation, testen unsere IT-Umgebung, üben den Umgang, überzeugen Kritiker von Online-Trainings und lernen noch etwas dabei.



Inhalt

Man darf auch mal fragen, welche Druckgießverfahren es gibt und wie diese sich unterscheiden. Wir erklären, was sich hinter der Namensgebung „Warm- oder Kaltkammer“ verbirgt.



- Definition „Druckgießen“
- Kurzbeschreibung beider Verfahren
- Die wichtigsten Unterscheidungsmerkmale
- Ein Zyklus erklärt mit Animationen
- (besser als youtube!)

03 DATUM UND ZEIT	
01	Aktuelles Datum
02	Aktuelle Uhrzeit
03	Datum und Uhrzeit speichern

Termine

- 14.07.2020 um 15.00 Uhr
- 03.08.2020 um 15.00 Uhr
- 07.09.2020 um 15.00 Uhr

Zielgruppe

Alle, die sich für Druckgießen interessieren
 Alle, die mit dem Druckguss zu tun haben
Auch für Ihre Kunden!

Neue TERMINE → FRECH Online Inspirationsmodule

13 | Inspirationsmodul „Kurz, Kompakt, Kostenlos in 20 Minuten!“ „Begrenzungslinien der Gießgrafik richtig setzen“



Aufgrund überwältigender Resonanz verlängern wir diese Online-Trainings-Aktion!

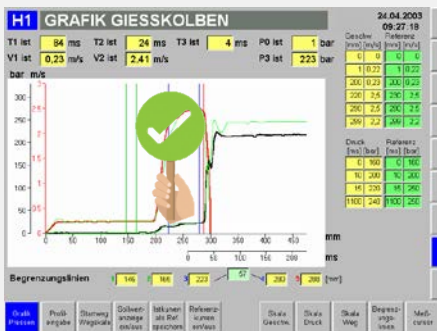
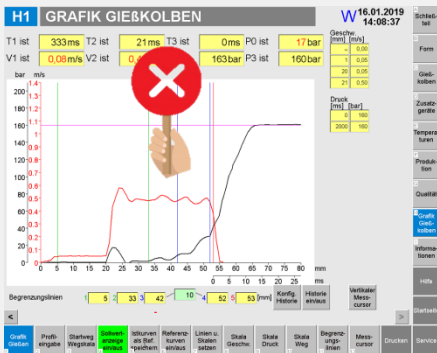
Ziel des Inspirationsmoduls

Online-Trainings sind für viele von uns immer noch etwas ungewohnt. Mit Hilfe dieses für Sie **kostenfreien 20minütigen** Inspirationsmoduls gewöhnen wir uns gemeinsam an die veränderte Situation, testen unsere IT-Umgebung, üben den Umgang, überzeugen Kritiker von Online-Trainings und lernen noch etwas dabei.

Inhalt

Begrenzungslinien sind die Grundlage, um aus der Gießgraphik einzelne und korrekte Messwerte für die Gießkolbengeschwindigkeit und den Druck zu bekommen. Dazu müssen die Messbereiche für Gießkolbengeschwindigkeit der 1. und 2. Phase sowie der Start der Nachdruckmessung gesetzt werden. Wir erklären die grundlegende Vorgehensweise zum manuellen Setzen dieser Bereiche mit Hilfe der Begrenzungslinien.

- Die Bedeutung der 5 Begrenzungslinien
- Vorgehensweise zum korrekten Setzen der Begrenzungslinien



03 DATUM UND ZEIT	
01	Aktuelles Datum
02	Aktuelle Uhrzeit
03	Datum und Uhrzeit speichern

Termine

- 21.07.2020 um 10.00 Uhr und 15.00 Uhr
- 11.08.2020 um 10.00 Uhr und 15.00 Uhr
- 15.09.2020 um 10.00 Uhr und 15.00 Uhr

Zielgruppe

Bediener, Einrichter und Technologen

NEUES MODUL

14 | Inspirationsmodul „Kurz, Kompakt, Kostenlos in 20 Minuten!“ „SensInject –Warmkammer , Erklärung des Assistenten“



Ein **neues Modul** aufgrund überwältigender Resonanz für diese Art von Informations- und Wissenstransfer!

Ziel des Inspirationsmoduls

Online-Trainings sind für viele von uns immer noch etwas ungewohnt. Mit Hilfe dieses für Sie **kostenfreien 20minütigen** Inspirationsmoduls gewöhnen wir uns gemeinsam an die veränderte Situation, testen unsere IT-Umgebung, üben den Umgang, überzeugen Kritiker von Online-Trainings und lernen noch etwas dabei.

Inhalt

- Kurze Einführung in die „FRECH-Assistenzsysteme-Familie“
- Wir zeigen den Assistenten „SensInject“ , der im Dialog mit dem Bedienpersonal in logischen Schritten von der Programmierung der Gießparameterberechnung über Erstellung eines Gießprofils bis zur Gießgrafik führt.
- Erleben Sie in dieser kurzen Vorstellung die wertvolle Unterstützung Ihres Bedienpersonals durch „SensInject“ .



03 DATUM UND ZEIT

- | | |
|----|-----------------------------|
| 01 | Aktuelles Datum |
| 02 | Aktuelle Uhrzeit |
| 03 | Datum und Uhrzeit speichern |

Termine

- 15.07.2020 um 15.00 Uhr
- 04.08.2020 um 15.00 Uhr
- 08.09.2020 um 15.00 Uhr

Zielgruppe

Alle, die sich für Assistenzsysteme interessieren
Bediener u. Einrichter, für die „SensInject“ neu ist

FRECH Online Inspirationsmodul by Frech Service

Verlängerung bis
zum 30.09.2020

	Ablauf	Vorbereitungen
1	Buchung	Sie suchen sich ein Inspirationsmodul aus und kontaktieren uns zur Abstimmung von Terminen und Teilnehmern unter Training@frech.com oder gramm.sabine@frech.com
2	Nach der Buchung	Bitte übermitteln sie uns die relevanten E-Mail-Adressen der Teilnehmer die das Modul besuchen möchten.
3	30 min vor der Session	-Wir senden ihnen einen Link zum Starten der Schulung Laptop / Desktop-PC: keine Vorbereitung erforderlich - Tablets / Smartphones: Download der Applikation „Zoom“
4	Kurz vor der Session	Beidseitiger Verbindungscheck zu Bild, Ton und Kamera. Bitte nutzen Sie Ihrerseits die dafür vorgesehenen Räume.
5	Web-Session	Durchführung des 20minütigen Inspirationsmoduls
6	Nach der Session	Feedback - Wir wollen uns immer weiter verbessern, daher freuen wir uns über Ihre Rückmeldung zu Ihrer Buchung! Gerne auch unter Training@frech.com



Weitergehende Informationen

<https://zoom.us/>

Auf der Homepage von „ZOOM“ über „Support“ ins „Help Center“ > „Erste Schritte“ > „Mobilgeräte“.



FRECH Online Inspirationsmodul

Copyright

Leider muss auf dieses Urheberrecht immer wieder hingewiesen werden.

In diesen Online-Trainings steckt eine Menge an Informationen, die Ihnen persönlich anvertraut sind.

Live-Mitschnitte, Videoaufnahmen, Scans, Screenshots sind nur mit ausdrücklicher Genehmigung von Oskar Frech GmbH + Co. KG gestattet.

Drittpersonen, das sind Personen, die keine FRECH-Maschine gekauft haben und kein FRECH-Online Training gebucht haben, dürfen diese Informationen nicht ausgehändigt werden.

Widerrechtliche Benutzung durch den Empfänger können strafrechtliche Folgen nach sich ziehen.

Wir bitten Sie um Beachtung!
Besten Dank.