

Seminarziel

Vermittlung von Grundlagen der Warmkammer-Druckgießtechnologie. Möglichkeiten der Programmierung, Bedienung und des Umrüstens. Einrichten und Gießen mit Warmkammer-Druckgießmaschinen, Formen und Sprühgeräten.

Voraussetzungen

- Keine
- Für Einsteiger in das Warmkammer-Druckgießen geeignet!

Zielgruppe

- Maschinenbediener
 - Einsteller
 - Einrichter
- Maximal 10 Personen

Termine

Montag / Dienstag / Mittwoch, 26. / 27. / 28. März 2012
Montag / Dienstag / Mittwoch, 10. / 11. / 12. Sept. 2012
*Beginn 1. Tag 9.00 Uhr,
Ende 3. Tag ca. 14.30 Uhr*

Kosten

1. Teilnehmer Euro 1.190,-
2. Teilnehmer Euro 1.070,-
3. Teilnehmer Euro 960,-
zuzügl. gesetzl. MwSt.

Kombibuchung

Nachlass bei Buchung von mehreren Seminaren

Weiterführende Seminare

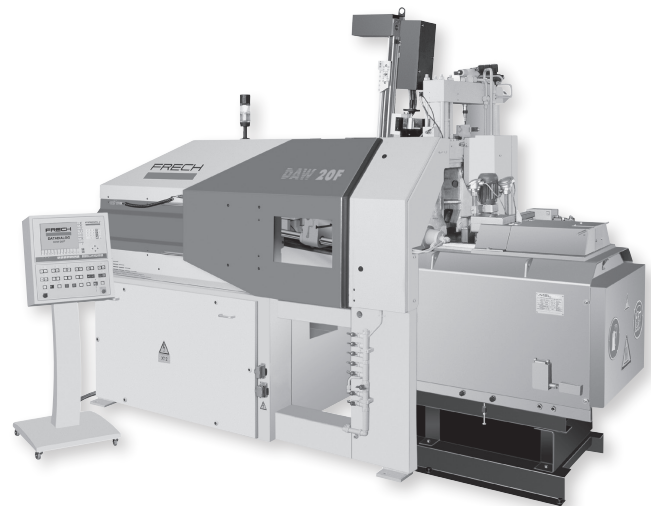
- Neu: Aufbau- und Fortgeschrittenen Seminare
- Seminar Formenkonzeption, Prozess- und Verfahrenstechnik für Warmkammer-Druckgießtechnologie

Seminarinhalte

- Warmkammer-Druckgießtechnologie mit Anwendungsbeispielen
- Einstellmöglichkeiten Druckgießmaschinen
- Grundlagen der Anwender- Programmierung
- Kennenlernen der Steuerungen
- Handhabung der Druckgießform
- Grundlagen zur Verwendung genormter Druckgießlegierungen
- Gießfehler erkennen und beheben
- Gießtechnik: Parameter, Grafik und einfache Berechnungen

Workshop

- Praktischer Gießbetrieb
„Von der Massel bis zum fertigen Gussstück“
- Anwendung der Gießparameterberechnung und Grafik
- Rüsten und Vorbereiten der Maschine
- Heizungen, Tiegelschutz, Temperaturen
- Vermeidung von Formschäden
- Sprühtechnik

**Allgemeine Hinweise****Informationen**

Frau Sabine Gramm, Telefon 07181-702-249 oder
Telefax 07181-702-316.

Anmeldungen

Bitte per E-Mail an gramm.sabine@frech.com
oder per Online-Anmeldung auf
www.frech.com/d/Dienstleistungen/Training.html

Hier finden Sie auch unser ständig aktualisiertes Schulungsprogramm als pdf-Datei.

Abmeldung

Bitte spätestens 2 Wochen vor Seminarbeginn abmelden, sonst müssen anteilig Kosten berechnet werden. Selbstverständlich können Sie einen Ersatzteilnehmer stellen. Bei zu wenigen Anmeldungen oder höherer Gewalt behalten wir uns das Recht vor, ein Seminar terminlich zu verschieben, ausfallen zu lassen bzw. den Seminarort zu verlegen

Kosten

In den Kosten sind enthalten: 2(3) Mittagessen, 1 Abendessen, Pausengetränke, die Schulung selbst sowie ausführliche Unterlagen.

Bei Anmeldung mehrerer Teilnehmer zu einem Seminar erhalten Sie einen Preisnachlass.

Weitere Nachlässe bei gleichzeitiger Buchung von mehreren Seminaren auf Anfrage.

Hotel

Hotelunterkunft und sonstige Verpflegung gehen zu Lasten der Teilnehmer. Auf Wunsch reservieren wir Ihnen gerne eine Unterkunft. Bitte bei Seminarbuchung angeben. Reisepläne erhalten Sie zusammen mit der Teilnahmebestätigung.

Seminarleitung

Bei Fragen zu Inhalten und technischen Details wenden Sie sich bitte an Herr Martin Schlotterbeck
Telefon: 07181-702-185 oder schlotterbeck.martin@frech.com

Individualschulungen

Auf Anfrage

Seminarziel

Aufbau- und Fortgeschrittenenseminar zur Ausnutzung aller Möglichkeiten der Echtzeitregelung und der Steuerung DATADIALOG.

Hinweis

Das Seminar ist konzipiert als Aufbau-seminar für alle, die noch tiefer in die Warmkammer-Druckgießtechnologie einsteigen möchten.

Voraussetzungen

Von Vorteil sind Grundkenntnisse von Druckgießmaschinen oder des Basisseminars.

Zielgruppe

- Maschinenbediener
 - Einsteller
 - Einrichter
 - Gießereifachleute
- Maximal 10 Personen

Termine

Montag / Dienstag / Mittwoch, 11. / 12. / 13. Juni 2012
Montag / Dienstag / Mittwoch, 24. / 25. / 26. Sept. 2012
*Beginn 1. Tag 9.00 Uhr,
Ende 3. Tag ca. 14.30 Uhr*

Kosten

- | | |
|---------------|--------------|
| 1. Teilnehmer | Euro 1.190,- |
| 2. Teilnehmer | Euro 1.070,- |
| 3. Teilnehmer | Euro 960,- |
- zuzügl. gesetzl. MwSt.

Kombibuchung

Nachlass bei Buchung von mehreren Seminaren

Weiterführende Seminare

- Seminar Formenkonzeption, Prozess- und Verfahrenstechnik für Warmkammer-Druckgießtechnologie

Inhalt

- Programmierung der DATADIALOG Steuerung. Von „A“ wie Anfahrdaten bis „Z“ wie Zeitdiagramm
- Funktionsprinzip und Erklärung des RC-Echtzeit-Gießaggregats
- Qualitäts- und Produktionsüberwachung mit DATADIALOG
- Optionale Softwarepakete
- Protokolle
- Gießgrafik: Erklärung, Handhabung, Erfassung und Auswertung

Workshop

- Alle Bildschirmseiten stellen wir mit praktischen Programmierübungen an der Druckgießmaschine vor
- Wir stellen Ihnen alle Einstellmöglichkeiten des RC-Gießaggregats im realistischen Gießbetrieb vor
- Zykluszeitoptimierung
- Optimierte Einstellungen mit Hilfe der Gießgrafik
- Qualitätsverbesserung und Zeitoptimierung durch die Funktion „Vorfüllen“.
- Gießkolbenstopp im Rückhub

**Allgemeine Hinweise****Informationen**

Frau Sabine Gramm, Telefon 07181-702-249 oder Telefax 07181-702-316.

Anmeldungen

Bitte per E-Mail an gramm.sabine@frech.com oder per Online-Anmeldung auf www.frech.com/d/Dienstleistungen/Training.html

Hier finden Sie auch unser ständig aktualisiertes Schulungsprogramm als pdf-Datei.

Abmeldung

Bitte spätestens 2 Wochen vor Seminarbeginn abmelden, sonst müssen anteilig Kosten berechnet werden. Selbstverständlich können Sie einen Ersatzteilnehmer stellen. Bei zu wenigen Anmeldungen oder höherer Gewalt behalten wir uns das Recht vor, ein Seminar terminlich zu verschieben, ausfallen zu lassen bzw. den Seminarort zu verlegen

Kosten

In den Kosten sind enthalten: 2(3) Mittagessen, 1 Abendessen, Pausengetränke, die Schulung selbst sowie ausführliche Unterlagen.

Bei Anmeldung mehrerer Teilnehmer zu einem Seminar erhalten Sie einen Preisnachlass.

Weitere Nachlässe bei gleichzeitiger Buchung von mehreren Seminaren auf Anfrage.

Hotel

Hotelunterkunft und sonstige Verpflegung gehen zu Lasten der Teilnehmer. Auf Wunsch reservieren wir Ihnen gerne eine Unterkunft. Bitte bei Seminarbuchung angeben. Reisepläne erhalten Sie zusammen mit der Teilnahmebestätigung.

Seminarleitung

Bei Fragen zu Inhalten und technischen Details wenden Sie sich bitte an Herr Martin Schlotterbeck
Telefon: 07181-702-185 oder schlotterbeck.martin@frech.com

Individualschulungen

Auf Anfrage



Seminarziel

Grundlegendes Wissen für die Durchführung der Wartung mechanisch, hydraulisch und elektrisch in Theorie und Praxis. Getrennte Praktika für Hydraulik/ Mechanik und Elektrik/Elektronik.

Voraussetzungen

Keine

Zielgruppe

- Wartungspersonal
- Betriebs-Service-Personal für Mechanik, Hydraulik, Elektrik und Elektronik

Maximal 15 Personen

Termine

Montag / Dienstag / Mittwoch,
25. / 26. / 27. Juni 2012
12. / 13. / 14. November 2012

Kosten

- 1. Teilnehmer Euro 1.150,-
- 2. Teilnehmer Euro 1.020,-
- 3. Teilnehmer Euro 900,-
zuzügl. gesetzl. MwSt.

Kombibuchung

Nachlass bei Buchung von mehreren Seminaren

Hinweis

In Teil 1 bleiben die Gruppen zusammen.
Für Teil 2 und 3 arbeiten wir in 2 Gruppen mit je einem Trainer.



Allgemeine Hinweise

Informationen

Frau Sabine Gramm, Telefon 07181-702-249 oder Telefax 07181-702-316.



Anmeldungen

Bitte per E-Mail an gramm.sabine@frech.com oder per Online-Anmeldung auf www.frech.com/d/Dienstleistungen/Training.html

Hier finden Sie auch unser ständig aktualisiertes Schulungsprogramm als pdf-Datei.

Abmeldung

Bitte spätestens 2 Wochen vor Seminarbeginn abmelden, sonst müssen anteilig Kosten berechnet werden. Selbstverständlich können Sie einen Ersatzteilnehmer stellen. Bei zu wenigen Anmeldungen oder höherer Gewalt behalten wir uns das Recht vor, ein Seminar terminlich zu verschieben, ausfallen zu lassen bzw. den Seminarort zu verlegen

Kosten

In den Kosten sind enthalten: 2(3) Mittagessen, 1 Abendessen, Pausengetränke, die Schulung selbst sowie ausführliche Unterlagen.

**Gruppe
Mechanik/Hydraulik**

Teil 1:

Inhalt

- Sicherheit bei der Wartung UVV- + CE-Vorschriften
- Planung und Durchführung der Wartung (Checkliste)
- Kennenlernen der eingesetzten Hydraulikbauteile
- Grundlagen der Proportionalhydraulik und Servohydraulik

Teil 2:

Workshop „Theorie“

- Erklärung verschiedener Hydraulikpläne (Standard/ Echtzeitgeregelt)
- Übungen „Wie lese ich einen Hydraulikplan?“
- Zentralschmierung
- Hydraulikmedien, Schmierstoffe und Schmierpläne
- Kühlung und Filtration
- Mechanik und Maschinenfunktion

Teil 3:

Workshop „Praxis“

- Hydraulikbauteile Schnittmodelle
- Mechanik und Hydraulik an der Maschine, Leckagesuche
- Wartung von Peripherie – Sprüheinrichtungen – Waage Weightcontrol
- Methodische Fehlersuche
- Spezielle Bildschirmseiten für Funktionsanalysen, Anzeigen und Wartung

**Gruppe
Elektrik/Elektronik**

Inhalt

- Sicherheit bei der Wartung UVV- + CE-Vorschriften
- Planung und Durchführung der Wartung (Checkliste)
- Kennenlernen der eingesetzten Hydraulikbauteile und Ansteuerung
- Grundlagen der Proportionalhydraulik und Servohydraulik

Workshop „Theorie“

- Mechanischer Aufbau der Steuerungen
- Digitale Ein-Ausgänge
- Analoge Ein-Ausgänge
- Schnittstellen
- Erklärung verschiedener Schaltpläne

Workshop „Praxis“

- Funktionsanalyse durch Messungen – Schnittstellen – Spannungen – Sensorik – Sollwerte
- Ferndiagnose Remote Service Anwendung
- Spezielle Bildschirmseiten für Funktionsanalysen, Anzeigen und Wartung

Bei Anmeldung mehrerer Teilnehmer zu einem Seminar erhalten Sie einen Preisnachlass. Weitere Nachlässe bei gleichzeitiger Buchung von mehreren Seminaren auf Anfrage.

Hotel

Hotelunterkunft und sonstige Verpflegung gehen zu Lasten der Teilnehmer. Auf Wunsch reservieren wir Ihnen gerne eine Unterkunft. Bitte bei Seminarbuchung angeben. Anreisepläne erhalten Sie zusammen mit der Teilnahmebestätigung.

Seminarleitung

Bei Fragen zu Inhalten und technischen Details wenden Sie sich bitte an Herr Martin Schlotterbeck
Telefon: 07181-702-185 oder schlotterbeck.martin@frech.com

Individualschulungen

Auf Anfrage

Seminarziel

Verbesserung der Qualität von Druckgießteilen sowie konstante und kurze Zykluszeiten durch geometrische und thermische Konzeption von Formen. Möglichkeiten der Prozesseinstellung und Überwachung durch die integrierte Messtechnik der Frech-Druckgießmaschinen.

Voraussetzungen

Keine

Zielgruppe

- Gießereifachleute
 - Werkzeugkonstruktoren
 - Qualitätskontrolleure
- Maximal 10 Personen

Termine

Montag / Dienstag / Mittwoch, 18. / 19. / 20. Juni 2012
Montag / Dienstag / Mittwoch, 08. / 09. / 10. Oktober 2012
*Beginn 1. Tag 9.00 Uhr,
Ende 3. Tag ca. 14.30 Uhr*

Kosten

1. Teilnehmer	Euro	1.390,-
2. Teilnehmer	Euro	1.250,-
3. Teilnehmer	Euro	1.110,-

zuzügl. gesetzl. MwSt.

Kombibuchung

Nachlass bei Buchung von mehreren Seminaren

Hinweis

Jeder Seminarteilnehmer kann eigene Teile zur Berechnung und Begutachtung vorlegen. Bitte komplett mit Anguss.

**Inhalt**

- **Formauslegung GEOMETRISCH**
 - Grundlagen der Angussberechnung und Anschnittgestaltung
 - Grundlagen der Strömungslehre
 - Vorschläge zur Optimierung und Verbesserung vorhandener Gießsysteme
 - Formfüllsimulation als modernes Hilfswerkzeug. Wir zeigen den Nutzen und die Möglichkeiten anhand von Beispielen auf
- **Formauslegung MATHEMATISCH**
 - Praktische Angussberechnung anhand von Druckgießteilen
 - Zuhaltkraftberechnung
 - Gießvolumen
- **Formauslegung THERMISCH**
 - Grundlagen der Formtemperierung
 - Berechnung von Heiz-Kühlkanälen
 - Temperierung mit Heiz-Kühlgeräten
- **Formauslegung MECHANISCH**
 - Grundregeln für einen soliden Formaufbau
- **Formauslegung GIESSTECHNISCHES TEILEDESIGN**
 - Gießbarkeit und Design stehen nicht im Widerspruch. Wir zeigen Beispiele.

Workshop

- Gießtechnische Versuche mit unserer speziell für dieses Seminar konzipierten Druckgießform. Wir zeigen Ihnen die Möglichkeiten und Auswirkungen durch Veränderung der Form mit:
 - Verschiedenen Gießlauf-Geometrien
 - Variablen Anschnitten
 - Unterschiedlichen Wanddicken
 - Mit oder ohne Entlüftungssystemen
- Einstellung der Maschine mit Hilfe der Angussberechnung und Gießgrafik
- Prozesskontrolle durch integrierte Datenerfassung und Auswertung
- Gießfehler erkennen

Consulting-Workshop

- Begutachtung und Berechnung von verschiedenen Druckgießteilen

Allgemeine Hinweise**Informationen**

Frau Sabine Gramm, Telefon 07181-702-249 oder Telefax 07181-702-316.

**Anmeldungen**

Bitte per E-Mail an gramm.sabine@frech.com oder per Online-Anmeldung auf www.frech.com/d/Dienstleistungen/Training.html

Hier finden Sie auch unser ständig aktualisiertes Schulungsprogramm als pdf-Datei.

Abmeldung

Bitte spätestens 2 Wochen vor Seminarbeginn abmelden, sonst müssen anteilig Kosten berechnet werden. Selbstverständlich können Sie einen Ersatzteilnehmer stellen. Bei zu wenigen Anmeldungen oder höherer Gewalt behalten wir uns das Recht vor, ein Seminar terminlich zu verschieben, ausfallen zu lassen bzw. den Seminarort zu verlegen

Kosten

In den Kosten sind enthalten: 2(3) Mittagessen, 1 Abendessen, Pausengetränke, die Schulung selbst sowie ausführliche Unterlagen.

Bei Anmeldung mehrerer Teilnehmer zu einem Seminar erhalten Sie einen Preisnachlass. Weitere Nachlässe bei gleichzeitiger Buchung von mehreren Seminaren auf Anfrage.

Hotel

Hotelunterkunft und sonstige Verpflegung gehen zu Lasten der Teilnehmer. Auf Wunsch reservieren wir Ihnen gerne eine Unterkunft. Bitte bei Seminarbuchung angeben. Reisepläne erhalten Sie zusammen mit der Teilnahmebestätigung.

Seminarleitung

Bei Fragen zu Inhalten und technischen Details wenden Sie sich bitte an Herr Martin Schlotterbeck
Telefon: 07181-702-185 oder schlotterbeck.martin@frech.com

Individualschulungen

Auf Anfrage

Seminarziel

Verbesserung der Qualität von Druckgießteilen sowie konstante und kurze Zykluszeiten durch geometrische und thermische Konzeption von Formen. Möglichkeiten der Prozesseinstellung und Überwachung durch die integrierte Messtechnik der Frech-Druckgießmaschinen.

Voraussetzungen

Keine

Zielgruppe

- Gießereifachleute
- Werkzeugkonstrukteure
- Qualitätskontrolleure

Maximal 10 Personen

Termine

Montag / Dienstag, 22. / 23. Oktober 2012

Beginn 1. Tag 9.00 Uhr,

Ende 2. Tag ca. 17.00 Uhr

Kosten

- | | | |
|---------------|------|---------|
| 1. Teilnehmer | Euro | 1.090,- |
| 2. Teilnehmer | Euro | 990,- |
| 3. Teilnehmer | Euro | 890,- |

Hinweis

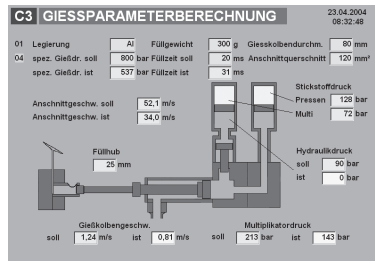
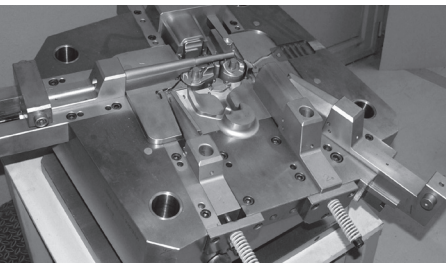
Jeder Seminarteilnehmer kann eigene Teile zur Berechnung und Begutachtung vorlegen. Bitte komplett mit Anguss.

Inhalt

- **Formauslegung GEOMETRISCH**
 - Grundlagen der Angussberechnung und Anschnittgestaltung
 - Grundlagen der Strömungslehre
 - Vorschläge zur Optimierung und Verbesserung vorhandener Gießsysteme
 - Formfüllsimulation als modernes Hilfswerkzeug. Wir zeigen den Nutzen und die Möglichkeiten anhand von Beispielen auf
- **Formauslegung MATHEMATISCH**
 - Praktische Angussberechnung anhand von Druckgießteilen
 - Zuhaltkraftberechnung
 - Gießvolumen
- **Formauslegung THERMISCH**
 - Grundlagen der Formtemperierung
 - Berechnung von Heiz-Kühlkanälen
 - Temperierung mit Heiz-Kühlgeräten
- **Formauslegung MECHANISCH**
 - Grundregeln für einen soliden Formaufbau
- **Formauslegung GIESSTECHNISCHES TEILEDESIGN**
 - Gießbarkeit und Design stehen nicht im Widerspruch. Wir zeigen Beispiele.
- Ausführliche Erläuterungen von Gießkurven, Parameterberechnungen und Messwerterfassung
- Möglichkeiten der Qualitätssicherung
- Gießfehler erkennen und beheben

Consulting-Workshop

- Begutachtung und Berechnung von verschiedenen Druckgießteilen

**Allgemeine Hinweise****Informationen**

Frau Sabine Gramm, Telefon 07181-702-249 oder Telefax 07181-702-316.

**Anmeldungen**

Bitte per E-Mail an gramm.sabine@frech.com oder per Online-Anmeldung auf www.frech.com/d/Dienstleistungen/Training.html

Hier finden Sie auch unser ständig aktualisiertes Schulungsprogramm als pdf-Datei.

Abmeldung

Bitte spätestens 2 Wochen vor Seminarbeginn abmelden, sonst müssen anteilig Kosten berechnet werden. Selbstverständlich können Sie einen Ersatzteilnehmer stellen. Bei zu wenigen Anmeldungen oder höherer Gewalt behalten wir uns das Recht vor, ein Seminar terminlich zu verschieben, ausfallen zu lassen bzw. den Seminarort zu verlegen

Kosten

In den Kosten sind enthalten: 2(3) Mittagessen, 1 Abendessen, Pausengetränke, die Schulung selbst sowie ausführliche Unterlagen.

Bei Anmeldung mehrerer Teilnehmer zu einem Seminar erhalten Sie einen Preisnachlass. Weitere Nachlässe bei gleichzeitiger Buchung von mehreren Seminaren auf Anfrage.

Hotel

Hotelunterkunft und sonstige Verpflegung gehen zu Lasten der Teilnehmer. Auf Wunsch reservieren wir Ihnen gerne eine Unterkunft. Bitte bei Seminarbuchung angeben. Reisepläne erhalten Sie zusammen mit der Teilnahmebestätigung.

Seminarleitung

Bei Fragen zu Inhalten und technischen Details wenden Sie sich bitte an Herr Martin Schlotterbeck
Telefon: 07181-702-185 oder schlotterbeck.martin@frech.com

Individualschulungen

Auf Anfrage

Seminarziel

Vermittlung von wichtigen, grundlegenden Möglichkeiten der Bedienung und Programmierung der Kaltkammermaschinen „M-Reihe“.

Voraussetzungen

- Keine
- Auch für Einsteiger in das Kaltkammer-Druckgießen geeignet

Zielgruppe

- Maschinenbediener
 - Einsteller
 - Einrichter
 - Gießereifachleute
- Maximal 10 Personen

Termine

Montag / Dienstag, 07. / 08. Mai 2012

Beginn 1. Tag 9.00 Uhr,

Ende 3. Tag ca. 14.30 Uhr

Kosten

- | | |
|---------------|------------|
| 1. Teilnehmer | Euro 990,- |
| 2. Teilnehmer | Euro 890,- |
| 3. Teilnehmer | Euro 790,- |
- zuzügl. gesetzl. MwSt.

Kombibuchung

Nachlass bei Buchung von mehreren Seminaren

Weiterführende Seminare

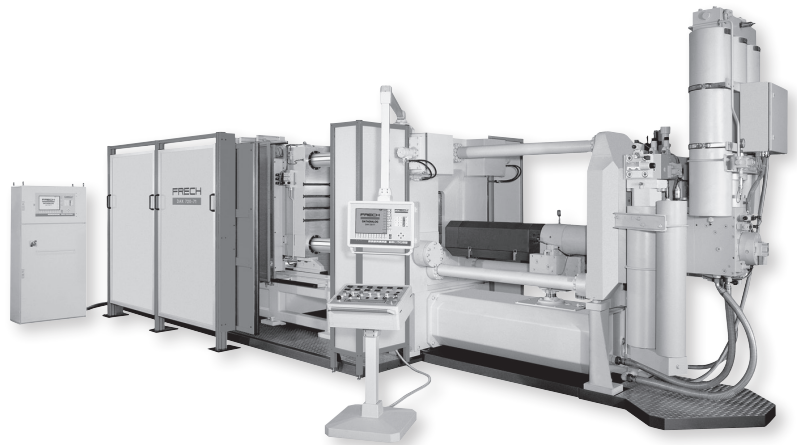
- Seminar Formenkonzeption, Prozess- und Verfahrenstechnik für Kaltkammer-Druckgießtechnologie

Inhalt

- Aufbau + Funktion der Kaltkammermaschinen des Typs M-Reihe
- Erklärung der Gießaggregate
 - Standard-Aggregate
 - Echtzeit-Aggregate
- Einstellmöglichkeiten Druckgießmaschinen
- Maschinenumrüstung
- Maschinensteuerung DATADIALOG
 - Bildschirmseiten
 - Grundlagen der Programmierung
 - Grafiken, Protokolle und Tabellen
 - Qualitätsüberwachung
 - Optionale Softwarepakete
- Gießfehler erkennen und beheben
- Gießparameterberechnung und Gießgrafik

Workshop

- Funktionserklärung an der Maschine
- Einstellmöglichkeiten
- Benutzerprogrammierung
Programmierungsübungen DATADIALOG
- Bildschirmseiten mit Grafiken und Protokollen

**Allgemeine Hinweise****Informationen**

Frau Sabine Gramm, Telefon 07181-702-249 oder Telefax 07181-702-316.

**Anmeldungen**

Bitte per E-Mail an gramm.sabine@frech.com oder per Online-Anmeldung auf www.frech.com/d/Dienstleistungen/Training.html

Hier finden Sie auch unser ständig aktualisiertes Schulungsprogramm als pdf-Datei.

Abmeldung

Bitte spätestens 2 Wochen vor Seminarbeginn abmelden, sonst müssen anteilig Kosten berechnet werden. Selbstverständlich können Sie einen Ersatzteilnehmer stellen. Bei zu wenigen Anmeldungen oder höherer Gewalt behalten wir uns das Recht vor, ein Seminar terminlich zu verschieben, ausfallen zu lassen bzw. den Seminarort zu verlegen

Kosten

In den Kosten sind enthalten: 2(3) Mittagessen, 1 Abendessen, Pausengetränke, die Schulung selbst sowie ausführliche Unterlagen.

Bei Anmeldung mehrerer Teilnehmer zu einem Seminar erhalten Sie einen Preisnachlass. Weitere Nachlässe bei gleichzeitiger Buchung von mehreren Seminaren auf Anfrage.

Hotel

Hotelunterkunft und sonstige Verpflegung gehen zu Lasten der Teilnehmer. Auf Wunsch reservieren wir Ihnen gerne eine Unterkunft. Bitte bei Seminarbuchung angeben. Reisepläne erhalten Sie zusammen mit der Teilnahmebestätigung.

Seminarleitung

Bei Fragen zu Inhalten und technischen Details wenden Sie sich bitte an Herr Martin Schlotterbeck
Telefon: 07181-702-185 oder schlotterbeck.martin@frech.com

Individualschulungen

Auf Anfrage

Seminarziel

Vermittlung von wichtigen, grundlegenden Möglichkeiten der Bedienung und Programmierung der Kaltkammermaschinen des Typs GDK mit Steuerung Siemens S7

Voraussetzungen

Von Vorteil, aber nicht Bedingung, sind Grundkenntnisse von GDK-Druckgießmaschinen

Zielgruppe

- Maschinenbediener
 - Einsteller
 - Einrichter
 - Gießereifachleute
- Maximal 10 Personen

Termine

Montag / Dienstag, 15. / 16. Oktober 2012

*Beginn 1. Tag 9.00 Uhr,
Ende 2. Tag ca. 17.00 Uhr*

Kosten

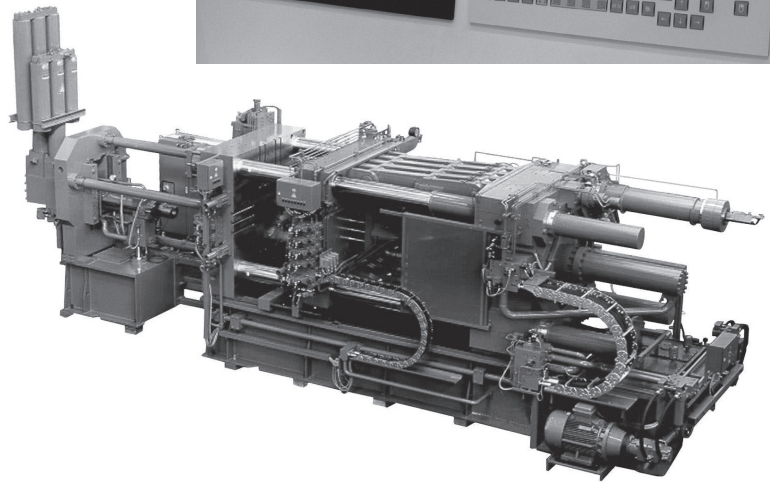
- | | |
|---------------|--------------------------------------|
| 1. Teilnehmer | Euro 990,- |
| 2. Teilnehmer | Euro 890,- |
| 3. Teilnehmer | Euro 790,-
zuzügl. gesetzl. MwSt. |

Weiterführende Seminare

- Seminar Formenkonzeption, Prozess- und Verfahrenstechnik für Kaltkammer-Druckgießtechnologie

Inhalt

- Erklärung der Gießaggregate
 - Standard-Aggregate (gesteuert)
 - Echtzeit-Aggregate (geregelt)
 - Geschwindigkeits- und Druckregelung mit Rexroth-Ventiltechnik
- Einstellmöglichkeiten Druckgießmaschinen
- Maschinensteuerung CAST-STAR-WIN
 - Bildschirmseiten
 - Grundlagen der Programmierung
 - Qualitätsüberwachung
 - Optionale Maschinenfunktionen
- Gießparameterberechnung und Messwerverfassung CAST-STAR

**Allgemeine Hinweise****Informationen**

Frau Sabine Gram, Telefon 07181-702-249 oder Telefax 07181-702-316.

Anmeldungen

Bitte per E-Mail an gramm.sabine@frech.com oder per Online-Anmeldung auf www.frech.com/d/Dienstleistungen/Training.html

Hier finden Sie auch unser ständig aktualisiertes Schulungsprogramm als pdf-Datei.

Abmeldung

Bitte spätestens 2 Wochen vor Seminarbeginn abmelden, sonst müssen anteilig Kosten berechnet werden. Selbstverständlich können Sie einen Ersatzteilnehmer stellen. Bei zu wenigen Anmeldungen oder höherer Gewalt behalten wir uns das Recht vor, ein Seminar terminlich zu verschieben, ausfallen zu lassen bzw. den Seminarort zu verlegen

Kosten

In den Kosten sind enthalten: 2(3) Mittagessen, 1 Abendessen, Pausengetränke, die Schulung selbst sowie ausführliche Unterlagen.

Bei Anmeldung mehrerer Teilnehmer zu einem Seminar erhalten Sie einen Preisnachlass. Weitere Nachlässe bei gleichzeitiger Buchung von mehreren Seminaren auf Anfrage.

Hotel

Hotelunterkunft und sonstige Verpflegung gehen zu Lasten der Teilnehmer. Auf Wunsch reservieren wir Ihnen gerne eine Unterkunft. Bitte bei Seminarbuchung angeben. Anreisepläne erhalten Sie zusammen mit der Teilnahmebestätigung.

Seminarleitung

Bei Fragen zu Inhalten und technischen Details wenden Sie sich bitte an Herr Martin Schlotterbeck
Telefon: 07181-702-185 oder schlotterbeck.martin@frech.com

Individualschulungen

Auf Anfrage